

## MAN SD 200 SD 202



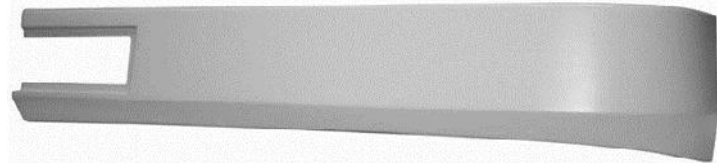
KT1450  
Frontklappe, links MAN SD202  
SL 202, SD 202, SÜ 242  
Vgl.:Nr.: 81.73201-0017



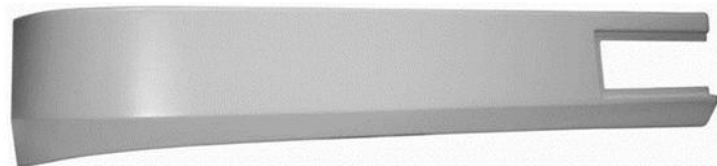
KT1451  
Frontklappe, rechts MAN SD202  
SL 202, SD 202, SÜ 242  
Vgl.:Nr.: 81.73201-0016



KT1452 Stoßfänger vorne links MAN SD202  
SL 202, SD 202, SÜ 242  
Vgl.:Nr.: 81.79202.5035



KT1453 Stoßfänger vorne rechts MAN SD202  
SL 202, SD 202, SÜ 242  
Vgl.:Nr.: 81.79202.5036



KT1454  
Radblende kurz MAN SD202  
Radblende kurz rechts und hinten rechts + links  
SL 202, SD 202, SÜ 242  
Vgl.:Nr.: 0-641.7 23.1010



Lackierung auf Wunsch  
Kleinteillackierung KT2001



KT1455  
Radblende lang MAN SD202  
Radblende lang vorne links MAN SD202  
SL 202, SD 202, SÜ 242  
Vgl.:Nr.: 0-641.7 23.1010



Lackierung auf Wunsch  
Kleinteillackierung KT2001



BL1350      Hauptscheinwerfer- H4 MAN  
links/rechts  
Vgl.:Nr. 81.25101-6074, Bosch 0 301 611 100



BL1267      Blinkleuchte vorne SD 200  
links/rechts  
Leuchtmittel P21W  
Vgl.:Nr. MAN 81.81615-9242, 81.25320-6038  
81.25320-6045



BL1351      Blinkleuchte MAN SD 200  
links/rechts  
P21W  
Vgl.:Nr. 81.25225-6047



BL1353      Bremsleuchte    MAN SD 200  
links/rechts  
mit Bremslicht  
P21W  
Vgl.:Nr. 81.25225-6046



BL1352      Positionsleuchte    MAN SD 200  
links/rechts  
mit Schlusslicht  
R5W  
Vgl.:Nr. 81.25225-6045



BL1260  
Hauptscheinwerfer SD 202  
links/rechts  
Leuchtmittel H4 / T4W  
Vgl.:Nr. 81.25101.6227, 81251016204



BL1265  
Blinkleuchte vorne, Lichtscheibe SD 202  
links/rechts  
Vgl.:Nr. MAN 81.25229-0299



BL1266  
Blinkleuchte vorne, Gehäuse SD 202  
links/rechts  
Vgl.:Nr. MAN 81.25220-0014, 81.25228-0014



BL1268  
Zusatzblinkleuchte SD 202  
links/rechts  
Vgl.:Nr. IVECO 423428114



BL1172  
Rückleuchte MB O405, O407, rechts, links  
MAN, MB, ohne Kennzeichenbeleuchtung  
Leuchtmittel: BA 15s/P21W/R10W  
Vgl.: A 001 544 68 03 ,A 001 544 81 03  
Vgl.:81.25225-6259



BL1269  
Rueckstrahler Rot  
links/rechts  
Vgl.:Nr. MAN 81429500043  
Vgl.:Nr. A 000 826 10 40



BL1270  
Blinkleuchte SD 202  
links/rechts  
P21W  
Vgl.:Nr. MAN 81253206071  
Vgl.:Nr. A 000 544 56 30



BL1271  
Kennzeichenleuchte SD 202  
links/rechts  
P21W  
MAN 81.25225-6182



BL1010  
Kennzeichenleuchte LED, Aufbau  
Ersatz für Soffittenleuchte  
Vgl.:A 000 820 90 56



**TT1148**

Magnetventil Knorr

Vgl.: Nr. Knorr 0481500101000

Vgl.:Nr. A 000 760 11 78

Vgl.:81.74920-6001



**DT1050**

Türventil Rep- Satz.

12 Teiliger Satz für

Bosch Türventil 0 481 500 007

Passend in Inufatec Artikelnummer TT1148



**TT1000**

Türgummi universell verwendbar

Universell verwendbar, incl. Messinghülse

Vgl.: MAN 81.96101.0732

Vgl.:A 357 720 11 54, A 357 720 1254



**TT1025**

Führungsbolzen für Tür Gummi

Gelb verzinkt

Vgl.:A 000 723 0338



**TT1026**

Faltenbalg für Tür Gummi

Vgl.:A 000 723 0308



TT1020  
Messinghülse für Türgummi



TT1090  
Fangplatte Setra, MAN, 3- Loch  
Mit 3-Loch Befestigung,  
Gummierte Metallausführung



TT1093  
Fangplatte Setra, MAN, 2- Loch  
Mit 2-Loch Befestigung,  
Gummierte Metallausführung



TT1091  
Fangplatte MB, MAN, Solaris, Volvo  
Vgl.: 305 723 02 36  
Vgl.: MAN 81.74940-0311  
Vgl.: Solaris 2410 021 085, 14021085  
Vgl.: Volvo 70315109



TT1145  
Türexenter  
Kunststoff



TT1160  
Türdichtleiste Bürste  
Rosshaarbürste Faserhöhe 25 mm  
Meterware





R1036  
Steuergerät Reparatur



R1006  
Fahrstufenschalter, Reparatur



**WB1030**

**Waschwasserpumpe MB / MAN**

Waschwasserpumpe, Scheibenreinigung 24 Volt

Vgl.: A 000 869 24 21, 81 26485 6004, 81 26485 6015,

81 26485 6003



**GB1215**

**Gebälsemotor**

Gebälsemotor Front für MAN SD 200

Vgl.:Nr. 81286016016



**BL1212**

**Tachobeleuchtung 24Volt, LED**

als Ersatz für die im Tachografen verwendeten Glühlampen,  
incl. der 80 km/h Leuchte

Bipolar, 24 Volt, SMD Technik

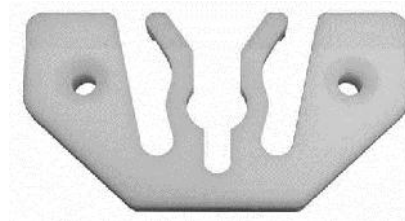
Ersetzt A 001 544 26 94 in LED Technik



**DT1007**

**Fenster Rastelement, Klappfenster**

Schließelement am Klappfenster



SP1231  
Spiegelfuß, Grundplatte, 2-polig  
Trägerplatte mit 2-poligem Stecker  
Vgl.: 81.63731.6304



SP1240  
Spiegelhalter kurz, MAN SD202  
ohne Spiegel



SP1230  
Spiegelhalter lang, MAN SD202  
ohne Spiegel



SP1300  
Spiegelstange MAN SD202, rechts  
Spiegelhalter rechts, mit Kabel für Heizung  
Vgl.: 81.63731-6206  
8HG 502 031-011



SP1220  
Hauptspiegel MAN SD 200/ 202  
beheizt, manuell verstellbar  
links/rechts  
O 405 N, O 407, O 408  
Vgl.:Nr. A 381 810 26 16, A 381 810 73 16  
Vgl.:Nr. MAN 81.63730-6209



**GU1015**

Gummi-Hohlfeder im Luftfederbalg

Höhe 118mm, Außen Ø:110mm, Innen Ø1: 33mm Ø2: 19mm

Dämpfungsarme Gummifederqualität

NH 65° ShA

Vgl.: 81.96020-0194, 81960200194



**GU1130**  
Motorlager MAN, SD202  
Gummimetallager  
beidseitig  
81.96210-0302,81.96210-0151,81.96210-0186  
81.96210-0193,81.96210-0241,81.96210-0319



**GU1140**  
Motorlager MAN , SD202 hinten  
Gummimetallager  
Hinten  
Vgl.:Nr.81.96210-0293, 81.96210-0034



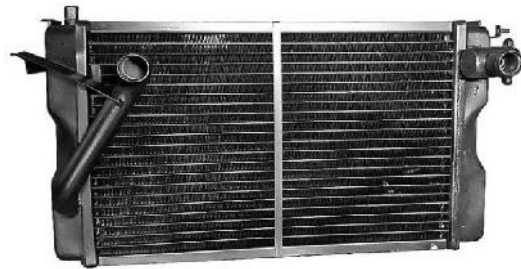
**GU1150**  
Motorlager MAN, links  
MAN, Neoplan  
SD, SG, SL II, SÜ, ÜL  
Vgl.:Nr.81.96210-0366



**GU1155**  
Motorlager MAN, rechts  
MAN, Neoplan  
SD, SG, SL II, SÜ, ÜL  
Vgl.:Nr.81.96210-0367



KK1100  
Wärmetauscher MAN SD200  
Heizungs Wärmetauscher im MAN 200 / 202  
Original, aus Lagervorrat



GP1000  
Gummiprofil MAN SD200  
Türanschlag



GP1030  
Gummiprofil MAN A14  
Türanschlag  
Vgl.:Nr. 81.74960-0174  
Vgl.:Nr. 81.74960-0169

